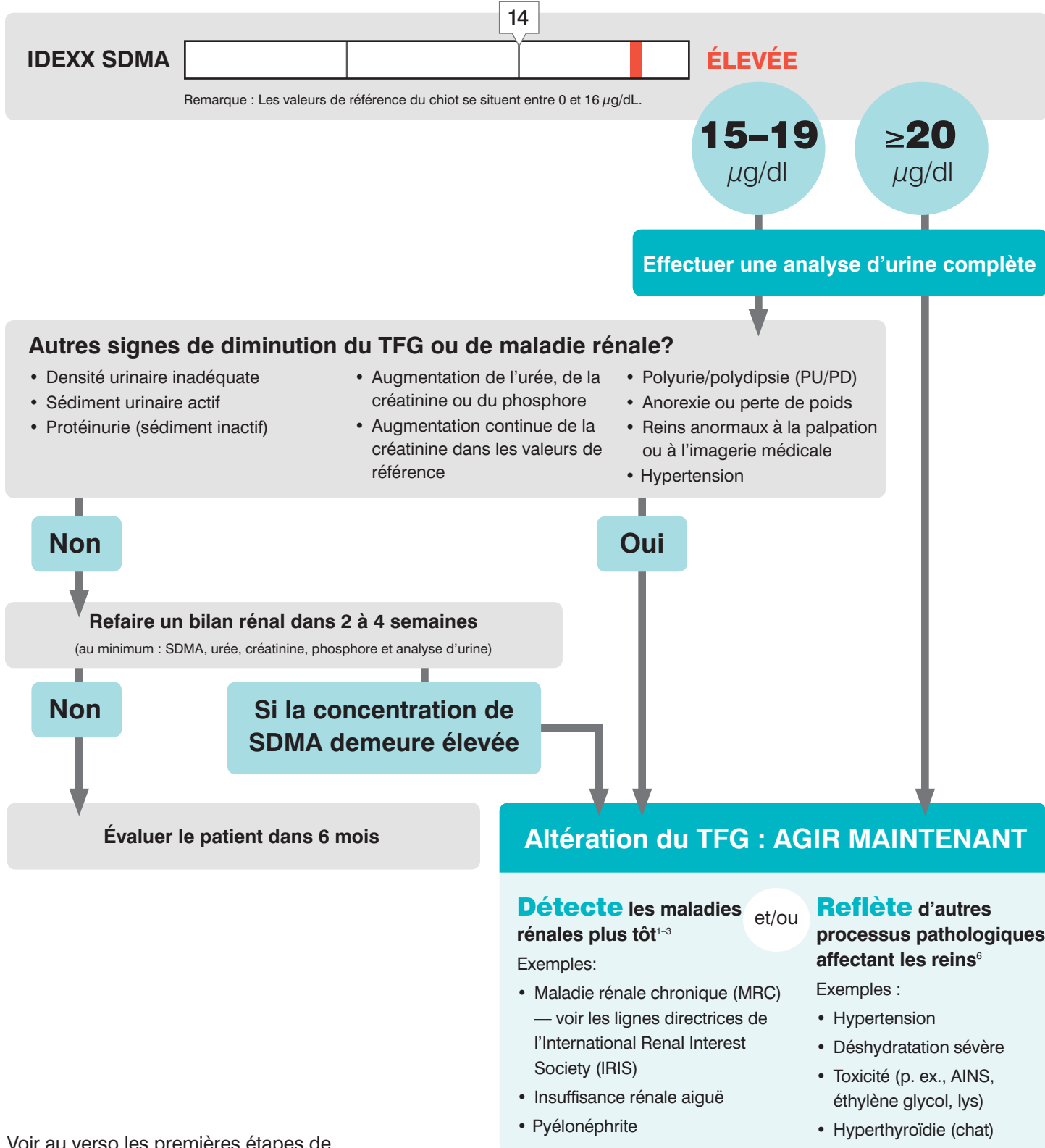


Algorithme du test IDEXX SDMA^{MC}

Une concentration élevée de SDMA* indique une altération du taux de filtration glomérulaire (TFG). Une maladie rénale primaire et des atteintes rénales secondaires, comme une maladie concomitante, peuvent augmenter la concentration de SDMA. Suivez l'algorithme ci-dessous pour investiguer les concentrations élevées de SDMA et déterminer s'il y a présence d'une lésion aiguë, active ou chronique et la façon de commencer à investiguer, puis à prendre en charge et surveiller la maladie.



Voir au verso les premières étapes de l'investigation, de la prise en charge et de la surveillance d'une altération du TFG confirmée par une SDMA augmentée.

Premières étapes de l'investigation, de la prise en charge et de la surveillance d'une altération du TFG confirmée par une SDMA augmentée

Investiguer

Cause sous-jacente, affection traitable, maladie concomitante, maladie rénale chronique (MRC)



Cause sous-jacente

Infection des voies urinaires / pyélonéphrite

Toxicité (p. ex., AINS, éthylène glycol, lys)

Insuffisance rénale aiguë

Hypertension générale

Maladie rénale chronique (MRC)



À envisager

Culture d'urine et antibiogramme avec la concentration minimale inhibitrice (CMI)

Dépistage des maladies infectieuses

Imagerie abdominale

Rapport protéines/créatinine urinaire (RPCU) (protéinurie)

Tension artérielle



Affection concomitante à évaluer

Niveau d'hydratation

Fonction thyroïdienne (chat)

Prendre en charge

Traiter la maladie sous-jacente, prendre en charge la lésion rénale évaluée, ajuster les protocoles de soins



Traiter de façon appropriée

Maladie sous-jacente (p. ex., pyélonéphrite, maladie infectieuse)

Déshydratation

Cesser les médicaments néphrotoxiques (p. ex., AINS)

Hypertension

Protéinurie



Soutien rénal supplémentaire

Eau fraîche en abondance

Diète rénale au besoin



Ajuster les protocoles d'anesthésie

Donner des fluides (intraveineux ou sous-cutanés)

Fournir de l'oxygène avant, pendant et après l'intervention

Ajuster la prise en charge de la douleur

Surveiller

Prendre en charge et surveiller les issues



Surveiller les biomarqueurs rénaux

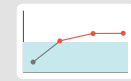
Analyse tendancielle : SDMA, urée, créatinine et phosphore

Analyse d'urine

Tension artérielle

Issue

Altération du TFG, stable



SDMA demeure élevée, mais stable

TFG demeure altéré, mais stable

Envisager un diagnostic de MRC, voir les lignes directrices de l'IRIS sur la classification et le traitement

Instaurer des soins de soutien et assurer un suivi appropriés

Altération du TFG, progressive



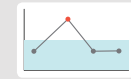
SDMA continue d'augmenter

Lésion rénale active évolutive

Revoir l'investigation : répéter les tests diagnostiques ou en effectuer d'autres

Instaurer des soins de soutien continus

TFG régénération



SDMA retourne à la normale

Rétablissement suivant une lésion bénigne

Réponse au traitement approprié

Mécanismes compensatoires

Vérification entre 6 mois et 1 an

N'oubliez pas que les patients peuvent revenir à un stade d'investigation à partir d'un stade de prise en charge ou de surveillance selon la progression ou l'évolution de l'état rénal.

* Diméthylarginine symétrique.

Pour consulter la liste complète des références, visitez le site idexx.ca/fr/sdma

L'information contenue dans ce document vise à fournir des renseignements généraux seulement. Comme dans le cas de tout diagnostic ou traitement, l'information clinique doit être utilisée à votre discrétion, en vous basant sur une évaluation complète du patient qui comprend l'anamnèse, l'examen physique et toutes les données de laboratoire. Comme dans le cas de tout traitement ou programme de suivi, vous devez vous référer aux feuillets d'information pour une description complète des doses, des indications, des interactions médicamenteuses et des précautions à prendre. Les diagnostics et les décisions de traitement relèvent ultimement de la responsabilité du vétérinaire traitant.

© 2019 IDEXX Laboratories, Inc. Tous droits réservés. • 09-81003-06

Toutes les marques ® ou MC sont la propriété d'IDEXX Laboratories, Inc. ou de ses affiliés aux États-Unis ou dans d'autres pays. La politique de confidentialité d'IDEXX peut être consultée à idexx.ca/fr.

